

## Matematika 9 - 15. 2. – 19. 2. 2021

Učivo z každého dne bude splněno do dne následujícího a to do 9.00 hodin (příklad: učivo z pondělí bude odevzdáno nejpozději v úterý v 9.00 hodin, ..., učivo z pátku bude odevzdáno v sobotu do 9.00)

**Každý týden bude malá písemka na opakování.** (Čas na vypracování bude vždy uveden u písemné práce cca 30 minut)

### Pondělí

#### FUNKCE NEPŘÍMÉ ÚMĚRNOSTI

Uč.str. 135/přepiš si a překresli zadání, tabulky a grafy, opiš modrou tabulku

Uč.str. 136/cv.2 a,b,c,d – výpočet

Uč.str. 136/cv.3 a, b

Uč.str. 136/cv.4

**Úterý – on-line** – na on-line hodinách projdeme veškeré učivo za celý týden, vypočítáme ukázkové příklady

Sestroj graf nepřímé úměry dané rovnicí: a)  $y = \frac{1}{x}$ , b)  $y = -\frac{2}{x}$ , c)  $y = \frac{1}{2x-3}$

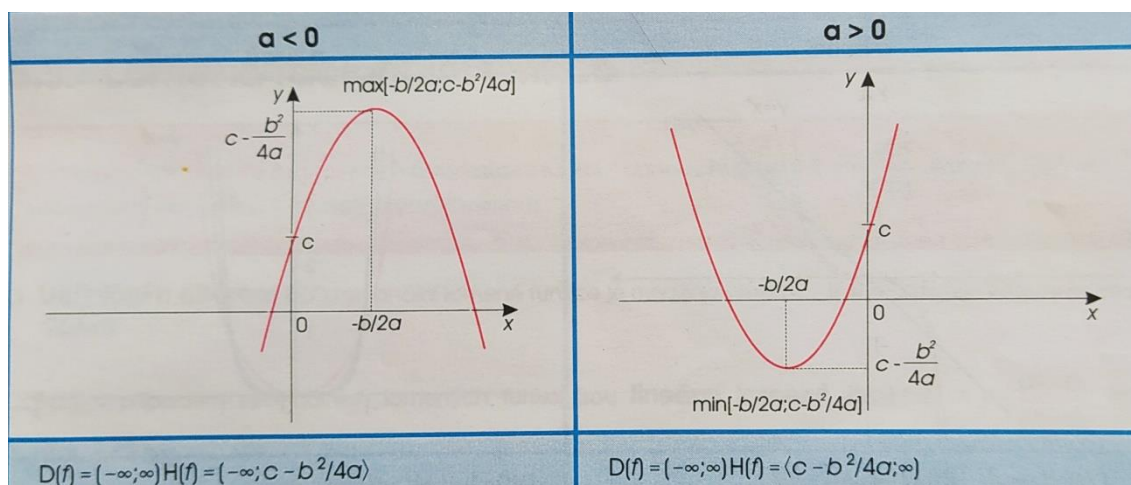
#### KVADRATICKÁ FUNKCE

Zápis:

Kvadratickou funkcí nazýváme každou funkci  $f: y = ax^2 + bx + c$ , kde  $a, b, c \in \mathbb{R}$  a kde  $a \neq 0$ .

Grafem kvadratické funkce je **parabola** s osou o ll y. Průsečík osy o s parabolou se nazývá

vrchol paraboly :  $V \left[ -\frac{b}{2a}, c - \frac{b^2}{4a} \right]$



## **Středa**

Opakování učiva 2.stupně ZŠ – test 1, společné opakování probraného učiva (zadání testu bude vloženo na teamsy – matematika - soubory)

## **Pátek**

**Test (písemka)** – funkce, definiční obor, obor hodnot, klesající, rostoucí funkce, graf funkce, grafické řešení soustav dvou rovnic

na teamsech každý žák obdrží zadání v 8.50 hodin (vyfotí svoji práci a pošle zpět do chatu)

Opakování učiva 2.stupně ZŠ – test 2, společné opakování probraného učiva (zadání testu bude vloženo na teamsy – matematika - soubory)